



JDR landbrugsdrænrør af PVC

PIPELIFE 
always part of your life

Pipelife drænrør

I en tid, hvor konkurrencen bliver stadig hårdere, kræver en fortsat god økonomi, at landbrugets produktionsressourcer befinder sig på et højt niveau. Kravene til lønsomhed kombineret med begrænsede investeringsmidler gør, at hver investering skal overvejes nøje, for at de mest lønsomme kan udvælges.

Vores vigtigste produktionsressource er landbrugsjorden, og uanset hvad der dyrkes, er de fleste landbrug afhængige af, at planterne klarer sig godt under skiftende vejrforhold. Med et godt planlagt og korrekt udført drænsystem kontrolleres vandet, som er den vigtigste faktor, der får planterne til at

gro. Der er flere medvirkende faktorer, der bidrager til dræningens gode lønsomhed.

Høsten øges p.g.a.:

- Tidlig tørring og tidlig såning.
- Bedre overvintring for afgrøder, der er sået om efteråret.
- Mindre ukrudt.
- Færre pakningsskader.
- Bedre rodudvikling gennem større luft-volumen i jorden.
- En større roddybde forbedrer vandforsyningen selv under tørkeperioder.
- Mere effektiv optagelse af plantening.

Omkostninger til drift og dyrkning reducerer p.g.a.:

- Hurtig forårsdyrkning og tidlig høst.
- Mindre ukrudtsbekæmpelse.
- God markbæreevne og mindsket trækraftbehov.
- Lavere tørringsomkostninger.

Fremstilling

Pipelife JDR-landbrugsdrænrør fremstilles af PVC, som er en termoplast med mange gode egenskaber til formålet.

Det er kendetegnende for PVC, at det er den termoplast, som opnår den i særklasse højeste ringstivhed. Høj ringstivhed er en forudsætning for nedlægning med maskine. Rørene fremstilles og afprøves efter Svensk Standard SS 3520 og SS 3542. PVC er velegnet til genbrug.



Nedlægningsvejledning

Pipelife-drænrør er dimensionerede til en jorddækning på mellem 0,4-6,0 meter. Faldet på drænrøret skal være mindst 3‰. I slamholdig jord skal faldet være mindst 5‰. Se vandføringsdiagram for fastsættelse af fald, dimension og vandføring.

Valg af drænfilter bestemmes først og fremmest af kravene til vandgennemtrængelighed og beskyttelse mod indtrængen af slam. Disse krav varierer afhængig af jordtype.

For yderligere oplysninger, se Dansk Ingeniørs norm for dræning af bygværker, DS 436.

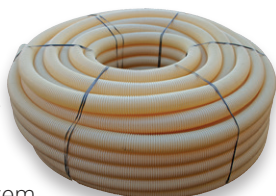
Dræning har altid en effekt, uanset om det er regnfuldt eller tørt. En investering for fremtiden, som skaber god økonomi og øget trivsel lang tid fremover.



Produktsortiment

Pipelife Standard

Egner sig til alle jordarter undtagen mose- og jernholdig jord. Sammen med drænfilter af grus eller savsmuld sikrer dette rør et velfungerende og effektivt drænsystem.



SAP-nr	Dim dy/di	Rullelængde m	Antal riller/m	Indløbsområde cm ² /m(ca)
70002090	58/50	50	420	30
70005858	58/50	250	420	30
70012060	74/65	200	300	25
70005300	92/80	50	600	35
70005859	92/80	150	600	35
70005303	128/113	50	500	30
70012061	128/113	75	500	30
70005304	160/145	50	500	30
70012062	200/180	45	500	30

Indløbshulstørrelse: ca. 1,3 x 5,0 mm. Indløbshulstype 1 ifølge SS 3520

Pipelife Special

Specialrør til mose- og jernholdig jord eller dér, hvor større vandnedrivningskapacitet ønskes. Ved dræning af mosejord kan drænfilter oftest udelades, hvis jordens struktur er tørvlignende. I jernholdig jord anbefales drænrør med mindstedimensionen 74/65. I denne slags jord anbefales desuden altid groft savsmuld som drænfilter.



SAP-nr	Dim dy/di	Rullelængde m	Antal riller/m	Indløbsområde cm ² /m(ca)
70012069	74/65	50	300	55
70012070	74/65	200	300	55
70009959	92/80	50	315	60
70005860	92/80	150	315	60
70009955	128/113	50	500	95
70012071	128/113	75	500	95
70012072	128/113	100	500	95
70012073	160/145	50	500	95

Indløbshulstørrelse: ca. 2,4 x 7,0 mm. Indløbshulstype 3 ifølge SS 3520

Pipelife Kokos

Med denne konstruktion kan vi tilbyde et rør med færdigt drænfilter rundt om hele vandnedrivningsfladen. Filteret forhindrer indløb af snavs, samtidigt med at det forbedrer nedrivningskapaciteten. Frem for alt er dette rør velegnet til dræn af lerjord, men kan også bruges i mange andre jordtyper, kan med fordel benyttes under forhold, hvor der er stor sandsynlighed for sammenskrivning af jord i rørudgravning.



SAP-nr	Dim dy/di	Rullelængde m
70013557	58/50	50
70005316	92/80	75
70012632	128/113	50

Pipelife Geotex

Pipelife specialrør beklædt med en tynd strømpe af geotekstil, hvis største opgave er at forhindre indtrængen af partikler, der er tilbøjelige til at danne aflejringer. Benyttes til dræn af leret jord, hvor vand kan sive igennem. Særskilt undersøgelse angående drænrørens dimension kan være nødvendig.



SAP-nr	Dim dy/di	Rullelængde m
70012090	92/80	50
70005315	92/80	150
70012090	128/113	50

Indløbshulstype 3.

Produkt	SAP-nr	Dim
---------	--------	-----

Grenrør 75°



70013295	58/58
70013296	92/92
70013297	128/92
70013298	128/128
70013299	160/160

Sadelgrenrør 75°



70013301	58/58
70013302	74/74
70013303	92/58
70013304	92/74
70013305	92/92
70013306	128-160/58
70013307	128-160/74
70013308	128/92
70013309	128/128
70007187	160-200/92
70007180	160/128

Samlemuffe



70013310	58
70013311	74
70013312	92
70007189	128
70013313	160

Produkt	SAP-nr	Dim
---------	--------	-----

Reduktion



70013314	92/58
70013315	128/92
70013316	160/128

Endeprop



70013317	58
70013318	74
70013319	92
70013320	128
70013321	160

Overgangsrør/ brøndtilslutning



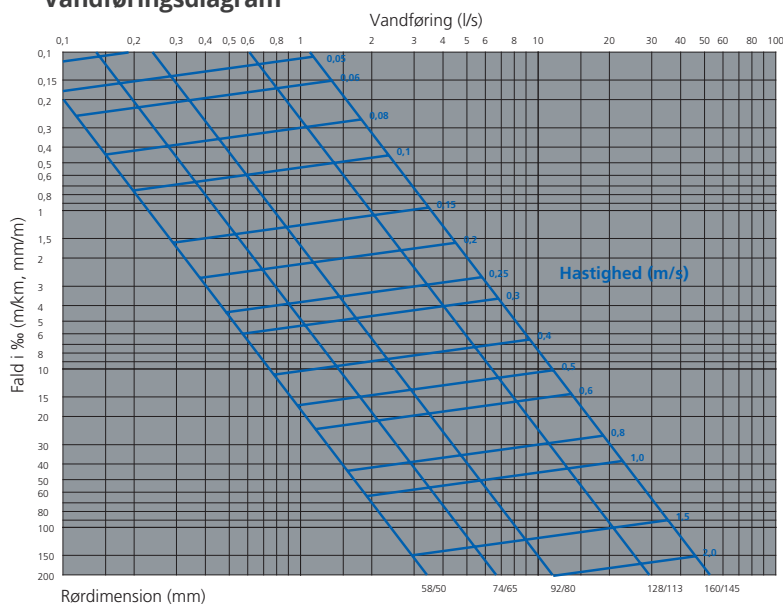
70013324	92/110
70007982	128/110

Tilslutningsrør længde 2 m



70012081	58
70012082	74
70012083	92
70012084	128
70012085	160

Vandføringsdiagram



Rådgivning

Foruden dræning kan Pipelifes landbrugsdrænrør bruges til en lang række forskellige drænsituationer. Vi har lang og bred erfaring med disse situationer. Hersker der usikkerhed om valg af f.eks. rørtype, dimension eller fyldmateriale, er De velkommen til at kontakte os, så vi kan dele ud af vores erfaringer.

Lagring og transport

Vær opmærksom på følgende:

1. Drænrør af PVC bør ved langtidsopbevaring beskyttes mod direkte sollys.
2. Geotekstilbelagte rør skal altid opbevares beskyttet mod sollys.
3. Kokosbelagte rør bør ikke opbevares udendørs i mere end 6 måneder.
4. Ved beskadigelse, som kan opstå i forbindelse med transport og håndtering, skæres den beskadigede del af, og lagres med en påmonteret samlemuffe.

Brønd af dobbeltvægget PP

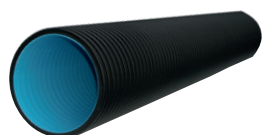
Pipelifes fleksible system til kant- og koblingsbrønde fremstilles af UV-beholdig polypropylen. Dette materiale er meget slidstærkt selv ved lave temperaturer. Takket være den lave vægt er brønden meget let at arbejde med. Desuden mindskes skaderne på redskaber og maskiner sammenlignet med betonbrønde ved eventuel påkørsel. Hvis ulykken er sket, er det let at reparere den beskadigede del ved hjælp af den forlængelsesmuffe, som kan fås i samme serie.

Brønden leveres i nedenstående dimensioner uden hul til tilslutning. Røret overskæres efter behov. Hul til tilslutning bores med et egnet værktøj, eks. en hul- eller stiksav. Perforering til indløb af vand udefra laves nemt med bor eller motorsav.



Produkt	SAP-nr	Dim inv.
---------	--------	----------

Brønd PP, længde 6 m



70005282	300
70005283	400
70005284	500
70005285	600
70005286	800

Samlemuffe



70007860	300
70001107	400
70001108	500
70001109	600
70001110	800

Produkt	SAP-nr	Dim inv.
---------	--------	----------

Låg/bund udvendigt



70007873	300
70007874	400
70007875	500
70007876	600
70007877	800

Tætningsring



70008032	300
70000069	400
70000070	500
70000071	600
70000072	800



Nordic Poly Mark

