



Elektrosvetsrördelar

Elektrosvetsrördelar

Pipelife Elektrosvetsrördelar

Med Pipelifes sortiment av Polyeten tryckrör (se separat broschyr) och elsvetsrördelar finns möjlighet att enkelt och säkert bygga ett helsvetsat ledningsnät.

Pipelifes sortiment av elsvetsrördelar är tillverkade för att tillgodose högt ställda krav för trycksatta vatten- och avloppsledningar. Våra polyetentryckrör tillsammans med av oss kvalitetssäkrade rördelar garanterar hög kvalitet och lång livslängd.

Tekniska data:

Tryckklass

Pipelifes elektrosvetsdelar är tillverkade i tryckklass PN16 för vatten och PN10 för gas.

Svetsning

Pipelifes elsvetsdelar kan användas till alla svetsmaskiner med streckkodläsare. Alla rördelar levereras med streckkod som innehåller nödvändiga svetsparametrar. Samtliga svetsdelar är försedd med smältindikatorer som ytterligare säkrar att en korrekt svets har utförts.

Svetsstift 4,0 mm.

I övrigt se Nordiska Plaströrgruppens publikation "Elektrosvetsning av PE-rör"




Nordic Poly Mark

Godkännande

Pipelifes elsvetsrördelar är godkända enligt Nordic Poly Mark.





1) Indikator

Trycket som skapas av den smältande plasten i elsvetsdelen under svetsningen tvingar ut indikatorn. Det gör att man optiskt kan verifiera att rätt tryck har uppnåtts under svetsningen.



2) Svetsparametrar

Parametrar för manuell svetsning finns ingjutna på alla Pipelife elsvetsdelar. Den innehåller dimension, material (PE80 eller PE100), tillåtna SDR-tal, svetsparametrar, samt godkända tryck för gas och vatteninstallationer.



3) Permanent ingjutet batchnummer

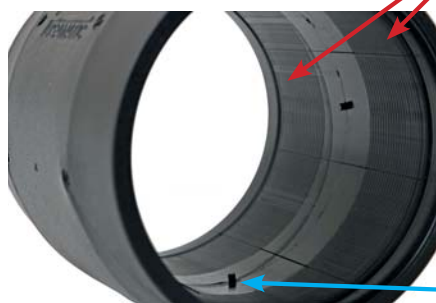
Batchnumret är bara en av flera kvalitetsidentifieringar på Pipelife elsvetsdelar. Den finns även angiven på kopplingens streckkod.



4) Streckkod

Kvalitetskontroll är en viktig del av succén med Pipelife elsvetsdelar, streckkoden ger full spårbarhet ända ner till vilken batch av råmaterial som användes vid tillverkningen.

I streckkoden finns även alla svetsparametrar för användning tillsammans med svetsmaskiner utrustade med streckkodläsare.



Svetstrådar

För att ge högsta svetskvalité är alla svetstrådar täckta med polyeten innan ingjutning i elsvetsdelen.



Rörstopp

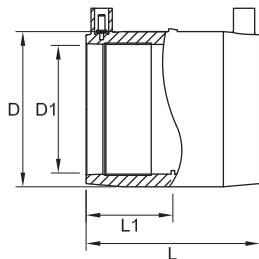
Pipelife elsvetskopplingar i dimension 20-200 mm har borttagbara rörstopp. Dessa säkerställer att röret inte kan skjutas in längre än till kopplingens mittdel. Dessa kan lätt avlägsnas om du till exempel skall använda kopplingen för reparation.

Övriga dimensioner saknar rörstopp.

Produktsortiment

Skarvmuff PE100 SDR11

10 Bar gas / 16 Bar vatten
Stift 4,0 mm



RSK-nr	Dimension mm	L mm	L1 mm	D mm	D1 mm	Svetstid sek	Kyltid min	Vikt kg
241 31 89	20	77	37,5	29	20	35	3	0,033
241 31 90	25	77	37,5	33,5	25	30	3	0,037
241 28 54	32	77	37,5	43	32	45	3	0,057
241 28 55	40	90	44	51,5	40	40	5	0,08
241 28 57	50	91	44	61,5	50	90	5	0,096
241 28 58	63	102	49	77	63	35	3	0,148
241 28 59	75	120	59	92	75	50	5	0,22
241 28 60	90	122	60	110	90	90	10	0,333
241 28 61	110	144	70	133	110	160	10	0,52
241 28 62	125	154	75	151	125	200	10	0,74
241 28 63	140	181	89	176	140	200	10	1,45
241 28 65	160	175	86	195	160	300	20	1,409
241 28 66	180	185	91	220	180	360	20	1,906
241 28 67	200	186	92	243	200	440	20	2,301
241 28 68	225	222	109	276	225	600	30	4,15
241 28 69	250	220	108	301	250	900	30	4,28
241 28 70	280	260	127	345	280	900	30	8,32
241 28 71	315	261	128	386	315	1100	30	10,1
241 28 73	355	260	126	437	355	1200	30	12,3
241 31 91	400	295	147	499	400	1140	30	15,00
241 31 92	450	320	160	522	450	1380	30	21,00
241 31 94	500	360	180	621	500	1800	30	33,00
241 31 95	560	390	195	694	560	960*	45	39,00
241 31 96	630	430	215	780	630	1620*	45	53,00

*Två separata svetszoner.

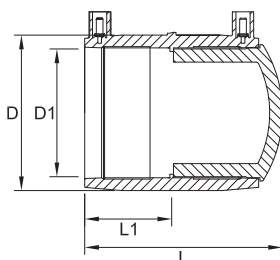


Produktsortiment

Ändhuv

PE100 SDR11

10 Bar gas / 16 Bar vatten
Stift 4,0 mm

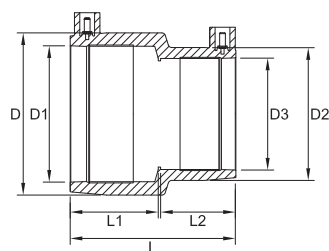


RSK-nr	Dimension mm	L mm	L1 mm	D mm	D1 mm	Svetstid sek	Kyltid min	Vikt kg
241 31 97	20	82	37,5	29	20	35	3	0,041
241 31 98	25	82	37,5	33,5	25	30	3	0,048
241 30 81	32	84	37,5	46	32	45	3	0,073
241 30 82	40	97	44	51,5	40	40	5	0,102
241 30 83	50	101	44	61,5	50	90	5	0,15
241 30 84	63	115	49	77	63	35	5	0,226
241 30 85	75	125	59	92	75	50	5	0,553
241 30 87	90	138	60	110	90	90	10	0,521
241 30 88	110	164	70	133	110	160	10	0,97
241 30 89	125	175	75	151	125	200	10	1,24
241 30 90	140	236	89	176	140	200	10	2,25
241 30 91	160	202	85	196	160	300	20	2,21
241 30 92	180	214	91	220	180	360	20	2,32
241 30 93	200	215	108	243	200	440	30	4,2
241 30 95	225	222	109	276	225	600	30	7
241 30 96	250	220	108	301	250	900	30	8,1

Förminskning

PE100 SDR11

10 Bar gas / 16 Bar vatten
Stift 4,0 mm



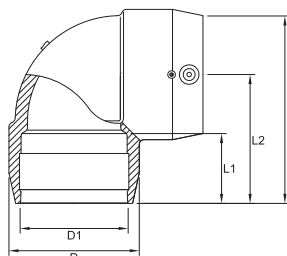
RSK-nr	Dimension mm	L mm	L1 mm	D mm	D1 mm	L2 mm	D2 mm	D3 mm	Svetstid sek	Kyltid min	Vikt kg
241 31 82	25 x 20	77	38,5	34	25	36,5	29	20	35	3	0,035
241 31 83	32 x 20	77	38,5	43	32	36,5	29	20	40	3	0,048
241 31 84	32 x 25	77	38,5	43	32	36,5	34	25	30	3	0,052
241 29 61	40 x 32	84	41	52	40	41	43	32	50	5	0,104
241 31 86	50 x 32	91	46,5	62	50	41	44	32	60	5	0,087
241 29 62	50 x 40	91	46,5	62	50	43	52	40	60	5	0,92
241 31 87	63 x 32	102	52	78	63	44	44	32	90	5	0,13
241 31 88	63 x 40	102	52,3	77	63	45	52	40	70	5	0,103
241 29 64	63 x 50	102	52	78	63	48	62	50	120	10	0,138
241 29 65	75 x 63	126	61	98	75	57	82	63	80	7	0,44
241 29 66	90 x 63	122,5	61	109,5	90	55	79	63	80	5	0,3
241 29 67	110 x 63	158	80	140	110	58	98	63	70	10	0,62
241 29 68	110 x 90	137,5	70	134	110	62	111	90	120	10	0,535
241 29 69	125 x 90	145	75	152	125	62,5	112	90	160	10	0,7
241 29 70	160 x 90	192	96	200	160	73	117	90	200	22	1,44
241 30 79	160 x 110	193	96	200	160	80	140	110	200	22	1,52
241 30 80	180 x 125	221	101	216	180	83	157	125	220	10	2,09

Produktsortiment

Vinkel 90°

PE100 SDR11

10 Bar gas / 16 Bar vatten
Stift 4,0 mm

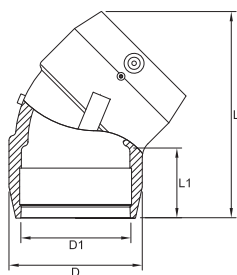


RSK-nr	Dimension mm x deg	L mm	L1 mm	L2 mm	D mm	D1 mm	Svetstid sek	Kyltid min	Vikt kg
241 31 99	20 x 90°	82	44	64	36	20	35	3	0,141
241 32 00	25 x 90°	72,4	37,5	55,4	33,85	25	30	3	0,062
241 29 07	32 x 90°	84	40	62	44	32	60	5	0,097
241 29 08	40 x 90°	116	50	83	67	40	50	5	0,34
241 29 09	50 x 90°	116	50	83	67	50	90	5	0,241
241 29 10	63 x 90°	123,3	50	84,1	80	63	35	5	0,294
241 29 11	75 x 90°	141	53	92	95	75	70	5	0,425
241 29 12	90 x 90°	165	59	106	113	90	90	10	0,685
241 29 13	110 x 90°	205	71	135	137	110	160	15	1,12
241 29 15	125 x 90°	228	72	152	154	125	200	15	1,57
241 29 16	160 x 90°	320	104	211	213	160	200	10	5
241 29 17	180 x 90°	320	104	211	213	180	300	20	4,12

Vinkel 45°

PE100 SDR11

10 Bar gas / 16 Bar vatten
Stift 4,0 mm



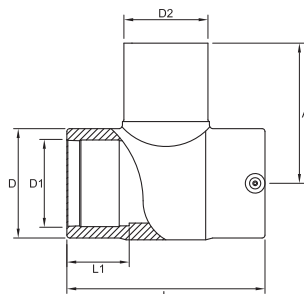
RSK-nr	Dimension mm x deg	L mm	L1 mm	D mm	D1 mm	Svetstid sek	Kyltid min	Vikt kg
241 28 74	32 x 45°	99	39	44	32	45	5	0,08
241 28 75	40 x 45°	108	41,5	53	40	50	5	0,1
241 28 76	50 x 45°	124	44,5	64	50	80	5	0,134
241 28 77	63 x 45°	136,4	50	78,5	63	35	5	0,25
241 28 78	75 x 45°	165	62	97	75	70	5	0,427
241 28 79	90 x 45°	192	60	117	90	110	10	0,765
241 29 02	110 x 45°	213	75	137	110	140	10	0,894
241 29 03	125 x 45°	240	81	154	125	140	10	1,22
241 29 04	160 x 45°	320	105	217	160	240	10	4,5
241 29 05	180 x 45°	320	105	217	180	240	20	3,13

Produktsortiment

T-rör

PE100 SDR11

10 Bar gas / 16 Bar vatten
Stift 4,0 mm

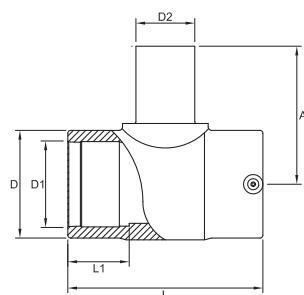


RSK-nr	Dimension mm	L mm	L1 mm	D mm	D1 mm	D2 mm	A mm	Svetstid sek	Kyltid min	Vikt kg
241 32 11	20	98	35	44	20	20	78	30	3	0,13
241 32 12	25	98	35	44	25	25	78	35	3	0,12
241 29 18	32	98	35	44	32	32	78	50	3	0,1
241 29 19	40	131	44	52	40	40	91	80	5	0,163
241 29 20	50	141	43	64	50	50	104	90	5	0,23
241 29 21	63	156	50	82	63	63	114	40	5	0,445
241 29 23	75	174	60	97	75	75	126	120	10	0,597
241 29 24	90	201	55	115	90	90	143	110	8	0,97
241 29 25	110	239	73	139	110	110	167	140	10	1,67
241 29 26	125	262	79	156	125	125	196	200	15	2,3
241 29 27	160	313	89	200	160	160	211	360	20	4,06
241 29 28	180	330	89	224	180	180	231	360	19	5,3

Reducerande T-rör

PE100 SDR11

10 Bar gas / 16 Bar vatten
Stift 4,0 mm

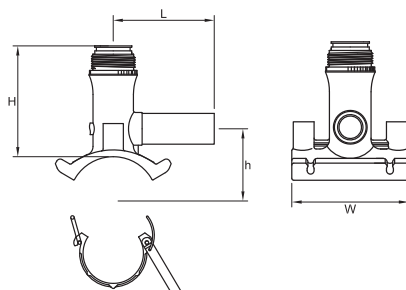


RSK-nr	Dimension mm	L mm	L1 mm	D mm	D1 mm	D2 mm	A mm	Svetstid sek	Kyltid min	Vikt kg
241 29 50	110 x 63	239	73	139	110	63	163	140	10	1,47
241 29 51	110 x 90	239	73	139	110	90	158	140	10	1,41
241 29 52	125 x 63	266	79	157	125	63	500	200	15	3
241 29 53	125 x 90	262	76	156	125	90	197	200	15	2,12
241 29 54	125 x 110	262	76	156	125	110	359	200	15	2,8
241 29 56	160 x 63	367	112	210	160	63	385	360	20	4,1
241 29 57	160 x 90	365	112	210	160	90	385	360	20	4,1
241 29 58	160 x 110	365	112	210	160	110	203	360	20	3,77
241 29 59	160 x 125	367	112	213	160	125	410	200	10	7,45

Produktsortiment

Anbörningsbygel, avstick 32 mm PE100 SDR11

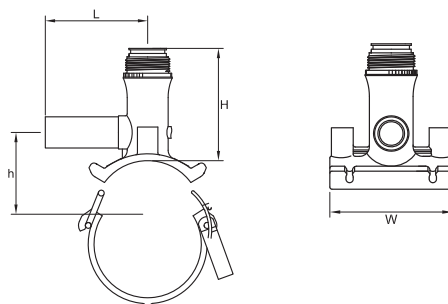
10 Bar gas / 16 Bar vatten
Stift 4,0 mm



RSK-nr	Dimension mm	L mm	H mm	h mm	W mm	Svetstid sek	Kyltid min	Vikt kg
241 30 97	40 x 32	105	110	27	120	40	3	0,25
241 30 98	50 x 32	105	110	27	120	40	3	0,26
241 30 99	63 x 32	105	119	62	120	80	10	0,6
241 31 18	75 x 32	105	110	77	120	90	10	0,646
241 31 19	90 x 32	105	110	77	120	90	10	0,646
241 31 20	110 x 32	105	117	87	120	80	10	0,682
241 31 21	125 x 32	105	117	95	120	80	10	0,67
241 31 22	160 x 32	105	122	112	120	100	10	0,69
241 31 23	180 x 32	105	122	122	120	100	10	0,68
241 31 24	200 x 32	105	122	132	120	100	10	0,73
241 31 25	225 x 32	105	122	122	120	100	10	0,78

Anbörningsbygel, avstick 63 mm PE100 SDR11

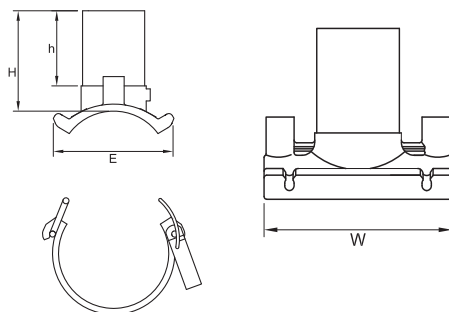
10 Bar gas / 16 Bar vatten
Stift 4,0 mm



RSK-nr	Dimension mm	L mm	H mm	h mm	W mm	Svetstid sek	Kyltid min	Vikt kg
241 31 26	63 x 63	165	155	59,5	146	100	10	0,594
241 31 27	75 x 63	165	152	57	146	100	10	0,848
241 31 29	90 x 63	165	152	57	146	100	10	0,848
241 31 30	110 x 63	165	176	105	146	100	10	0,896
241 31 31	125 x 63	165	112	112	146	100	10	0,9
241 31 32	160 x 63	165	182	137	146	100	10	0,901
241 31 33	180 x 63	165	183	147	146	100	10	1,15
241 31 34	200 x 63	165	183	157	146	100	10	1,128
241 31 35	225 x 63	165	183	169	146	100	10	1,128

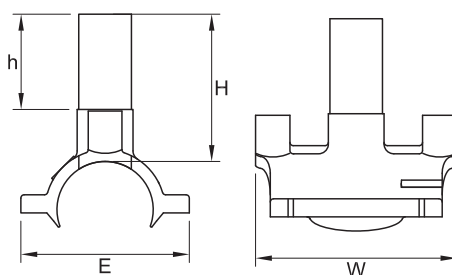
Produktsortiment

Sadelgren, avstick 32 mm
PE100 SDR11
 10 Bar gas / 16 Bar vatten
 Stift 4,0 mm



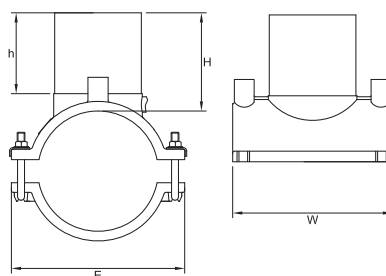
RSK-nr	Dimension mm	H mm	h mm	W mm	E mm	Svetstid sek	Kyltid min	Vikt kg
253 57 27	63 x 32	106	59	122	105	140	10	0,25
241 32 13	90 x 32	91	51	136	133	140	10	0,42

Sadelgren, avstick 63 mm
PE100 SDR11
 10 Bar gas / 16 Bar vatten
 Stift 4,0 mm



RSK-nr	Dimension mm	H mm	h mm	W mm	E mm	Svetstid sek	Kyltid min	Vikt kg
253 57 28	75 x 63	115	75	147	119	100	10	0,475
241 32 14	90 x 63	115	75	147	122	100	10	0,588
241 32 16	110 x 63	118	75	147	122	100	10	0,596
241 32 18	125 x 63	118	75	147	122	100	10	0,608
241 32 21	160 x 63	125	75	147	122	100	10	0,652
253 43 93	180 x 63	125	75	147	122	100	10	0,672
241 32 26	200 x 63	125	75	147	122	100	10	0,677

Sadelgren, avstick 90, 110, 125 mm
PE100 SDR11
 10 Bar gas / 16 Bar vatten
 Stift 4,0 mm



RSK-nr	Dimension mm	H mm	h mm	W mm	E mm	Svetstid sek	Kyltid min	Vikt kg
241 32 15	90 x 90	124	84	144	154	100	10	0,605
241 32 17	110 x 90	121	84	165	180	120	10	0,602
241 32 20	125 x 90	114	84	165	180	120	10	0,555
241 32 23	180 x 90	100	84	215	236	130	10	1,651
241 32 28	200 x 90	115	84	165	263	120	10	4,150
241 32 22	160 x 110	131	98	217	236	120	10	1,731
241 32 24	180 x 110	121	98	217	236	120	10	1,672
241 32 25	180 x 125	121	98	217	236	1220	10	1,704

Anvisningar – Elektrosvetsning av PE-rör (NPG)



Anvisningarna i broschyren på detta uppslag är en rekommendation från NPGs rörtillverkande medlemsföretag. Företagen har även mer detaljerade anvisningar för hur elektrosvetsning skall utföras. Kontakta gärna Pipelife för mer information.

Elektromuffsvetsning av PE rör bör endast utföras av personer som genomgått svetsutbildning. Grundkurser i svetsning av PE rör arrangeras regelbundet av Svenskt Vatten med hjälp av NPGs medlemsföretag.

ELEKTROSVETSNING AV PE-RÖR

NPG Nordiska Plaströrgruppen
The Nordic Plastic Pipe Association

MOTTAGNINGSKONTROLL OCH LAGRING

Gör alltid mottagningskontroll. Kontrollera:

- mängd - SDR-klass
- material - att rören är buntade
- dimension - att rören har ändförslutningar

Kontrollera också att rören är kvalitetsmärkta med Nordic Poly Mark.

Rör lagras på rent och jämnt underlag. Behåll buntar och ändförslutningar. Säkra staplade rör mot ras. Max staplingshöjd är 2,5 m. Bunttramar skall alltid placeras på varandra. Ej buntade rör lagras plant.

TOLERANSER- POLYETENRÖR (PE-rör)

PE-rör standardiseras enligt SS-EN 12201 (dricksvatten) SS-EN 13244 (tryckavlopp), SS-EN 1555 (gas) efter:

- typ av PE material (t.ex PE 80, PE 100)
- ytterdiameter (D_y)
- SDR-klass = ytterdiameter/väggjocklek

De vanligaste materialkvaliteterna är PE 80 och PE 100. Anvisningarna i denna skrift gäller för standardiserade, homogena rör av PE 80 eller PE 100 material. Sådana rör finns standardiserade i SDR-klasserna: 6, 7,4, 9, 11, 13,6, 17, 21, 26, 33 och 41. Vanligast är SDR-klasserna 11, 17 och 26.

SS-EN 12201, 13244 och 1555 anger även toleranskrav för såväl rör som elektrosvetsrördelar. Använd Nordic Poly Mark-märkta rör för att säkerställa en god rörkvalitet.

SDR = D_y/e

Nordic Poly Mark-märke





Ljung



Ölsremma



Haparanda

Pipelife Sverige AB

Box 50, SE-524 02 Ljung
 T +46 513 221 00
 F +46 513 221 99
 E info@pipelife.se

www.pipelife.se


 Nordic Poly Mark



we are wienerberger