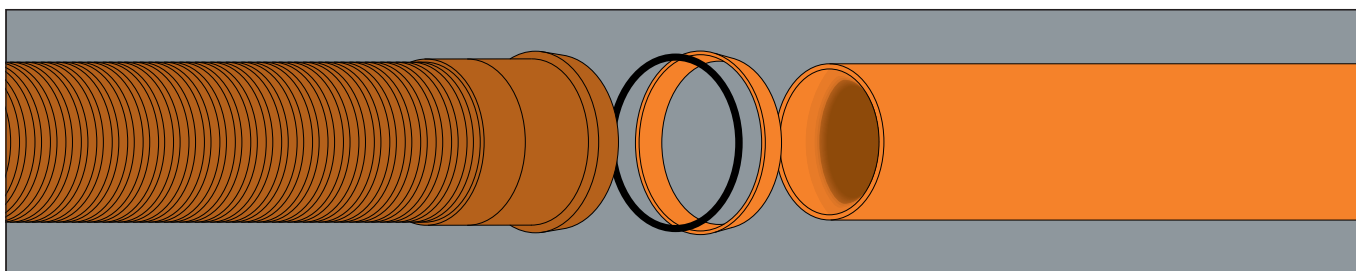




Pragma®

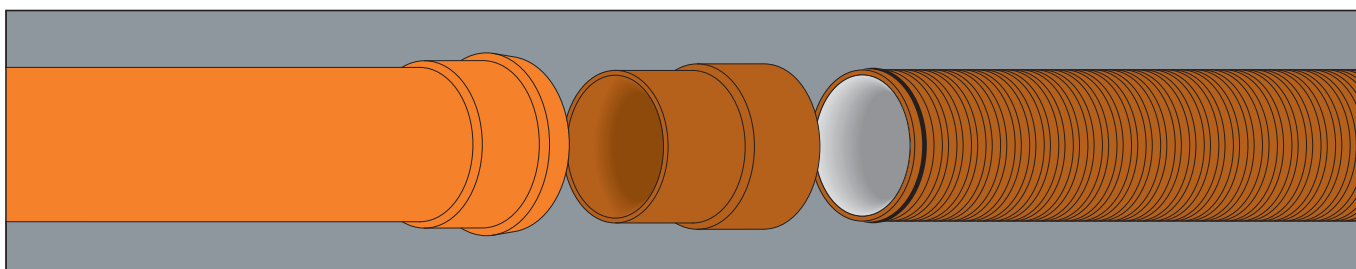
Afløb i jord  
fremstillet af PP

# Monteringsvejledning til Pragma<sup>®</sup>-produkter



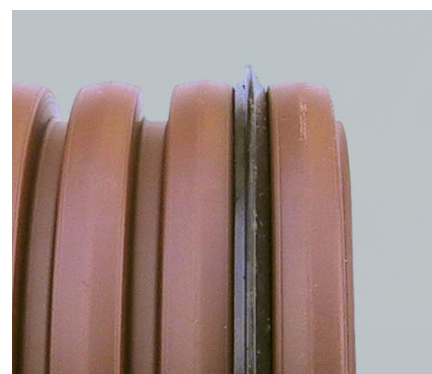
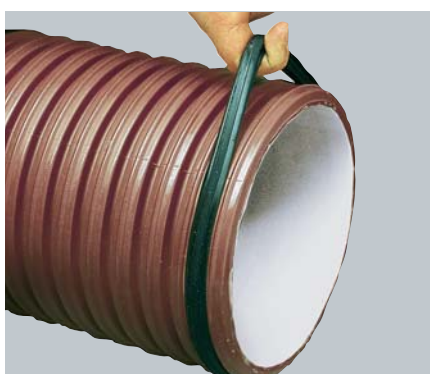
## Pragma-muffe – klikring med tætningsring – glat rør med spidsende/glat fittings

Samles som ovenfor dog således, at tætningsringen monteres i muffen først, hvorefter klikringen trykkes på plads.



## Glat rør med muffe/glat fittings – overgang – Pragma-spidsende

Ved overgang fra Pragma-spidsende til glat PVC-rør med muffe anbefales et overgangsrør.



## Overskæring af rør – montering af tætningsring

Rørene skæres let over med en fintandet sav. Overskæringen skal ske midt i profilrillen. Montér altid en tætningsring i den første rille, som illustreret ovenfor. Sørg for, at gummiringen sidder stramt rundt om røret.

# Pragma® - produktsortiment

## Produkt Dimension

### Pragma rør inkl. 1 stk. tætningsring



19 1175 300	200x3 m
19 1176 300	250x3 m
19 1177 300	315x3 m
19 1178 300	400x3 m
19 1180 300	500x3 m
19 1181 300	630x3 m
19 1175 600	200x6 m
19 1176 600	250x6 m
19 1177 600	315x6 m
19 1178 600	400x6 m
19 1180 600	500x6 m
19 1181 600	630x6 m

### Pragma bøjning med muffer, ekskl. tætningsring



19 1341 200	200/90°
19 1344 200	200/45°
19 1346 200	200/30°
19 1348 200	200/15°
19 1341 250	250/90°
19 1344 250	250/45°
19 1346 250	250/30°
19 1348 250	250/15°
19 1341 315	315/90°
19 1344 315	315/45°
19 1346 315	315/30°
19 1348 315	315/15°
19 1344 400	400/45°
19 1346 400	400/30°
19 1348 400	400/15°

### Pragma bøjning, inkl. 1 stk. tætningsring



19 1341 501	500/90°
19 1344 501	500/45°
19 1346 501	500/30°
19 1348 501	500/15°
19 1341 631	630/90°
19 1344 631	630/45°
19 1346 631	630/30°
19 1348 631	630/15°

### Pragma dobbeltmuffe ekskl. tætningsring



19 2436 200	200
19 2436 250	250
19 2436 315	315
19 2436 400	400
19 2436 500	500
19 2436 630	630

### Pragma skydemuffe ekskl. tætningsring



19 2456 200	200
19 2456 250	250
19 2456 315	315
19 2456 400	400
19 2456 500	500
19 2456 630	630

## Produkt Dimension

### Pragma grenrør 45°, med muffer, ekskl. tætningsring



19 1626 195	200x110*
19 1626 198	200x160*
19 1626 200	200x200
19 1626 244	250x110*
19 1626 246	250x160*
19 1626 248	250x200
19 1626 307	315x110*
19 1626 310	315x160*
19 1626 311	315x200
19 1626 312	315x250
19 1626 389	400x110*
19 1626 392	400x160*
19 1626 394	400x200
19 1626 396	400x250
19 1626 398	400x315

\* muffe til glatte rør

### Pragma grenrør 45° inkl. 1 stk. tætningsring



19 1626 494	500x110*
19 1626 495	500x160*
19 1626 496	500x200
19 1626 497	500x250
19 1626 498	500x315
19 1626 499	500x400
19 1626 623	630x110*
19 1626 624	630x160*
19 1626 625	630x200
19 1626 626	630x250
19 1626 627	630x315
19 1626 628	630x400
19 1626 629	630x500

\* muffe til glatte rør.

### Pragma prop inkl. 1 stk. tætningsring



19 2256 200	200
19 2256 250	250
19 2256 315	315
19 2256 400	400
19 2256 500	500
19 2256 630	630

### Pragma overgangsstykke Pragma - spids/glat spidsende



192513200	200
192513250	250
192513315	315
192513400	400

### Pragma overgang Pragma-spidsende til glat muffe ekskl. tætningsring



19 2511 200	200
19 2511 250	250
19 2511 315	315
19 2511 400	400
19 2511 500	500

## Produkt Dimension

### Pragma reduktion, excentrisk, inkl. 1 stk. tætningsring



19 2515 195	200x110*
19 2515 198	200x160*
19 2519 248	250x200
19 2519 311	315x200
19 2519 313	315x250
19 2519 396	400x250
19 2519 398	400x315
19 2519 498	500x315
19 2519 499	500x400
19 2519 628	630x400
19 2519 629	630x500

\* muffe til glatte rør

### Pragma klikring tætningsring. Benyttes ved overgang fra Pragma-muffe til glat plasterør



19 5097 200	200
19 5097 250	250
19 5097 315	315
19 5097 400	400
19 5097 500	500
19 5097 630	630

### Pragma tætningsring



19 2954 200	200
19 2954 250	250
19 2954 315	315
19 2954 400	400
19 2954 500	500
19 2954 630	630

### Pragma oliebestandig tætningsring

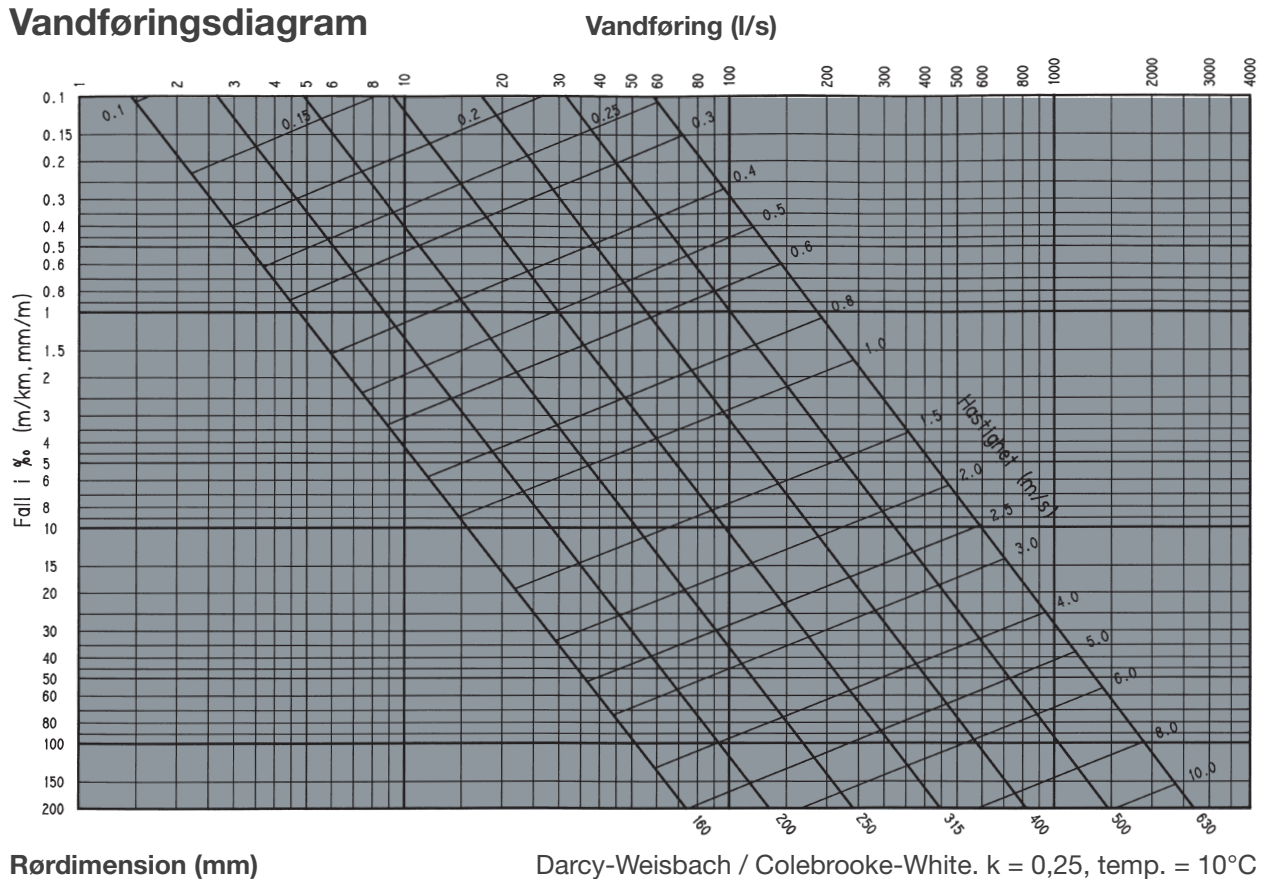


19 2954 201	200
19 2954 251	250
19 2954 316	315
19 2954 401	400
19 2954 501	500
19 2954 631	630

# Rør og dele



## Vandføringsdiagram





# Pragma®

Let, stærk og økonomisk.

Hvid indervæg – for syns skyld ...

Pipelife har i mange år produceret dobbeltvæggede rør af PP, polypropylen copolymer. De bruges til mange formål: til overfladevand, elkabler og dræn, men også som kloak-rør. Systemets store fordel er den lave vægt sammenholdt med rørets styrke.

Vi har igennem en årrække brugt den samme teknologi til produktion af godkendte PP-rør til afløb i jord. Systemet hedder Pragma® - et rødbrunt rør i seks dimensioner. Ved valg af materiale og rørprofil er der taget hensyn til det barske nordiske klima.

## Røret

Pragma er en letvægtskonstruktion med glat indervæg og korrugeret ydervæg.

Systemet testes af SP Sveriges Tekniska Forskningsinstitut iht. EN 13476-3 og mærkes med Nordic Poly Mark. Ringstivheden er 8 kN/m<sup>2</sup>, hvilket er hvilket er ensbetydende med klasse SN8. Pragma® leveres i dimensioner fra 200 til 630 mm. Mindste bøjningsradius = 50 x rørdiameteren.



Rørene leveres med muffe og tætningsring. Lys inderside er en fordel ved tv-inspektion og kontrol.

## Rørdele

Vi har desuden et bredt sortiment inden for rørdele, hvilket gør systemet komplet. Delene leveres som standard med muffen samt med muffe/spids, hvor tætningsringen formonteres i den første rille. Alternativt kan Pragma-rør kombineres med traditionelle glatte rør ved hjælp af Pragma-klikring med tætningsring eller Pragma-overgangsstykke til henholdsvis muffe/spids. Se monteringsvejledning.

## Anvendelsesområde

Takket være Pragmas lave vægt sammenholdt med dets overlegne funktionelle kvalitet er det først og fremmest et interessant alternativ til afløbsrør af et tungere materiale. 250-røret vejer for eksempel kun 3,4 kg/m! Der gælder de generelle nedlægningsvejledninger (DS 430 og DS 475).

## Materialeegenskaber for polypropylen copolymer

Densitet	900 kg/m <sup>3</sup>	
Trækfasthed	30-35 N/mm <sup>2</sup>	ASTM D 638
Elasticitetsmodul	≥ 1250 N/mm <sup>2</sup>	ASTM D 638
Hårdhed (Rockwell R)	73	ASTM D 785
Blødgøringspunkt efter Vicat-metoden (1 kg)	146°	ASTM D 1525
Varmeledningsevne	0,26 kcal/m.h °C	
Brudforlængelse	12%	ASTM D 638
Længdeudvidelse	0,1 mm/m°C	
Brandhastighed langsom til meget langsom		ASTM D 635

Der, hvor intet andet er angivet, gælder egenskaberne ved 20–23°C



Ljung



Ölsremma

Pipelife Sverige AB

Box 50, SE-524 02 Ljung

T +46 513 221 00

F +46 513 221 99

E [info@pipelife.dk](mailto:info@pipelife.dk)

[www.pipelife.dk](http://www.pipelife.dk)

  
Nordic Poly Mark

